

Planzeichenerklärung (BauNVO 90, PlanZV)

Art der baulichen Nutzung



Allgemeine Wohngebiete

Maß der baulichen Nutzung



Grundflächenzahl



Zahl der Vollgeschosse, als Höchstmaß

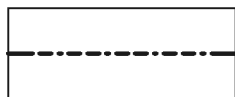


Firsthöhe als Höchstmaß

Bauweise, Baulinien, Baugrenzen

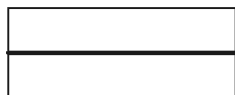


Offene Bauweise



Baugrenze

Verkehrsflächen

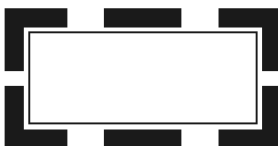


Straßenbegrenzungslinie

Sonstige Planzeichen



Mit Geh-, Fahr- und Leitungsrechten zu belastende Flächen, Begünstigte: Anlieger



Grenze des räumlichen Geltungsbereichs des Bebauungsplans

Gemeinde Wesendorf
Am Seeweg
mit örtlicher Bauvorschrift
Bebauungsplan